

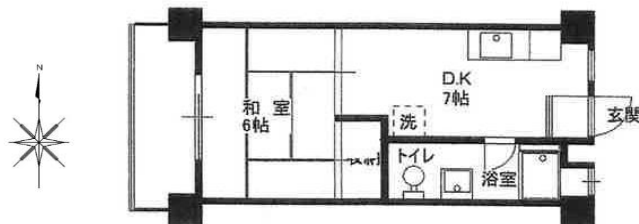
柏木市街地住宅

物件ポイント

- ①耐震診断に基づいた「耐震補強済」安心マンション
- ②都心生活に便利な地下鉄「北四番丁駅」まで徒歩7分
- ③生活環境充実の好立地

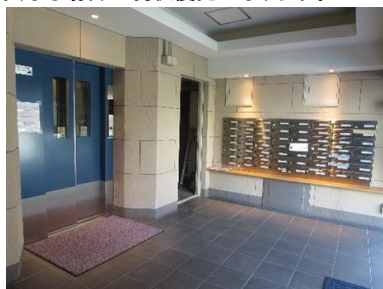


耐震工事完了物件/お風呂壁リフォーム済み



307号室

※現状と異なる場合は現状優先になります。



おしゃれにリフォームされたエントランス

周辺環境

- ・七十七銀行北仙台支店・・・400m 徒歩5分
- ・柏木郵便局・・・450m 徒歩5分
- ・みやぎ生協・・・158m 徒歩2分
- ・ローソン・・・332m 徒歩3分
- ・通町小学校・・・350m 徒歩4分
- ・第二中学校・・・600m 徒歩7分
- ・仙台二高・・・2300m
- ・仙台高校・・・3200m
- ・常盤木学園・・・2800m

事務所に改装の場合は
賃料59,400+管理費3,240
敷金6か月、礼金1ヶ月
となります。



用途	賃貸マンション
最寄駅	市営バス停 「堤通雨宮町」 徒歩2分
賃貸条件	賃料 50,000円
	敷金 2ヶ月・礼金 1ヶ月

所在地	仙台市青葉区柏木1丁目2番34		
交通	地下鉄 北四番丁 徒歩7分		
建物	物件名	仙台柏木市街地住宅	
	構造規模	RC造 8階建	
		8階建 /3階部分	
賃貸面積	31.09㎡	1DK	
築年月日	昭和48年3月	契約期間	2年
共管費	3,000円	入居日	即日
駐車場	無	現況	空
本体設備	東北電力・公共上下水道・非常時自動通報システム エレベーター・駐輪場・光ファイバー対応		
各戸設備	<ul style="list-style-type: none"> ・AC ・温水洗浄便座 ・給湯器 		
備考	<ul style="list-style-type: none"> ・会社契約・身元の確かな方(原則として連帯保証人が必要になります)・鍵交換代(12,960円) ・所定の賃貸契約書に基づき円満かつ穏便な生活を営まれる方 ・仲介手数料 賃料の1ヶ月分+消費税 		



宮城県知事 (5) 第4271号

ニューワールドビルメン

検索

株式会社ニューワールドビルメン

URL: <http://www.nw-builmain.co.jp>

◎賃貸管理物件・駐車場管理物件 募集中!!

〒981-3217 仙台市泉区実沢字中山南31-5
TEL (022) 279-9450(代) FAX (022) 279-9480

■取引態様
仲介

(ご成約の際は仲介手数料1ヶ月分が必要)