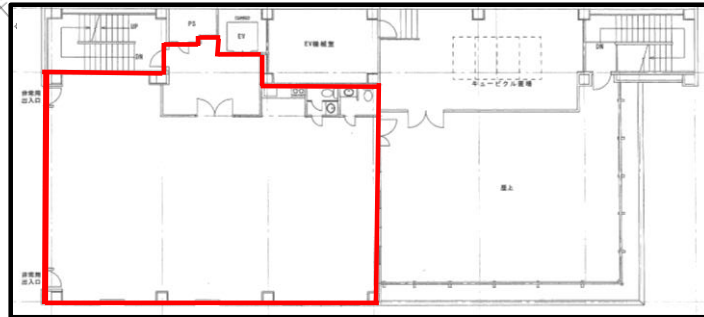




<目を引くスタイリッシュな外観 THE ISビル>



※図面と現況が異なる場合は、現況優先引渡しとなります。

***2駅利用可で、アクセス抜群の好立地**



<周辺環境>

- 仙台銀行仙台東口支店・・・524m
- 仙台新寺郵便局……………132m
- コスモ石油 東八番丁…………75m
- スターバックスコーヒー……341m



貸事務所			
最寄駅	JR「仙台」駅 地下鉄東西線「宮城野通」駅		
賃貸条件	賃料	300,000円	
	敷金	6か月(敷引き無)	
所在地	仙台市若林区新寺2丁目1番地3		
交通	JR「仙台」駅 徒歩8分 地下鉄東西線「宮城野通」駅 徒歩2分		
建物	建物名	THE ISビル	
	構造・規模	鉄骨造陸屋根地下1階付7階建	
	賃貸面積	167.51㎡ (50.67坪)	
築年月日	1987年5月	契約期間	2年
間取り	-	所在階	7階
入居日	即	月額管理費	54,700円
本体設備	東北電力・公共上下水道・エレベーター		
各戸設備	給湯室完備・男女別トイレ完備		
備考	<ul style="list-style-type: none"> ・家賃保証加入要/月額総賃料*100%(初回一括型) ・借家人賠償責任加入要 ・条件などご相談下さい 		



宮城県知事 (5) 第4271号

株式会社ニューワールドビルメン

URL : <http://www.nw-builmain.co.jp>

◎賃貸管理物件・駐車場管理物件 募集中!!

〒981-3217 仙台市泉区実沢字中山南31-5
TEL (022) 279-9450(代) FAX (022) 279-9480

■取引態様
仲介
(1ヶ月分の仲介手数料を申し受けます)